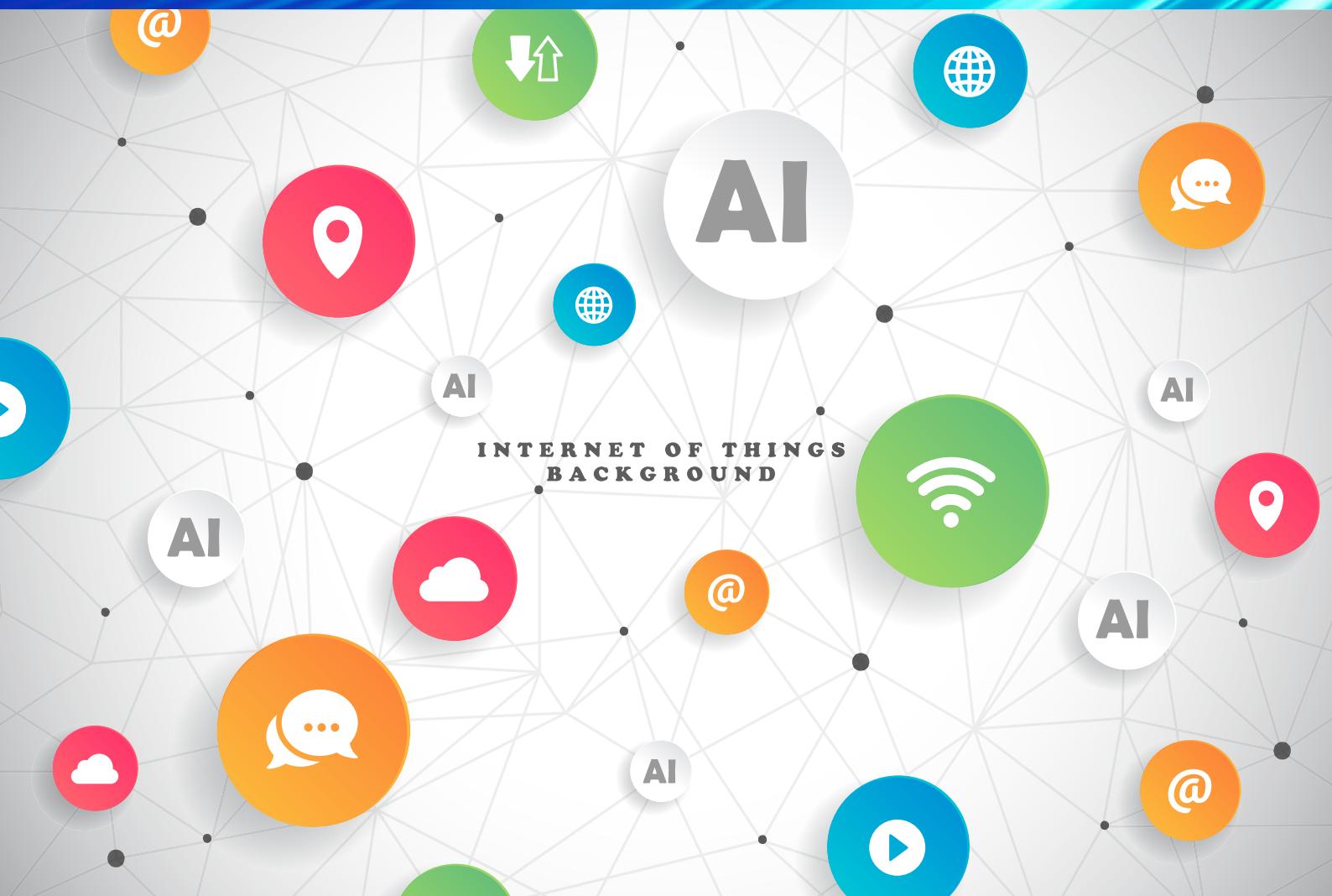


会社案内

Quest of AI and IoT



株式会社WDS



株式会社WDS

Quest of AI and IoT

会社概要

Company profile

会社名	株式会社WDS (ダブルユーディーエス)	
設立	2014年8月	
代表者	山田 浩之	
住所	〒116-0013 東京都荒川区西日暮里2-22-1 ステーションプラザタワー504号	
連絡先	TEL 03-6822-7439	FAX 050-3730-7708
E-mail	info@wd-s.com	
URL	https://www.wd-s.com	

先端のAI技術で新たな価値を提供

弊社は、これまでセンシングや無線等様々な技術を用いて、『省電力と小型化を追求したハードウェアを、低価格でご提供する』ことをものづくりのゴールと捉え、開発から製造、販売を手掛けてまいりました。更に、AI技術が多用される将来を見据えると共にその顔認証技術に着目し、ハードウェアの技術開発のノウハウを活かし、顔認証をエッジ処理することで、小型・省電力・低価格に加え、高速処理を極める製品の開発も進めてまいりました。今後は、LPWAとAIエッジコンピューティングカメラシステムの融合等、新たな領域での開発にも取り組みます。WDSは時代の変遷と共に、皆様から必要とされるシステムをご提供してまいります。

事業概要

Business outline



ステーションプラザタワー
JR日暮里駅北改札から
東口を降りて左へ

お取引先

Customer

NTTグループ
KDDI株式会社
住友商事グループ
株式会社不二家
富士通グループ

加賀電子株式会社
株式会社KDDI総合研究所
東芝グループ
株式会社ニコン
その他代理店 65社

(敬称略・アイウエオ順)

01

AIエッジ顔認証

- AIエッジコンピューティングカメラ『Eeye』の開発・販売
- AIエッジ顔認証パネル・システム『EG-Keeper』
スマートロックシステム、勤怠管理システム、アルコール検知システム等の開発・販売

02

無線機器

- KDDI通信モジュール評価キット『KSDK』シリーズの販売
- IoT開発をサポートするパッケージ『IoT-Pi』の開発・販売
- キャリア無線LPWAモジュール『Conb-KYW01』の開発・販売

03

主な事業経歴

- IT機器受託開発
無線機器をはじめとするIoTデバイス機器の受託開発
- サーバーアプリ開発
IoTデバイス管理・ビッグデータ解析クラウドサーバーアプリケーション開発
- 無線IC開発・販売
一眼レフカメラ用シャッターリモコン向けIC